

工事概要書

工事番号：平成29年度
 工事名：吉田川檜和田地区河道掘削工事
 河川名：一級河川 鳴瀬川水系 吉田川
 工事場所：宮城県黒川郡大和町落合檜和田 地内
 工期：平成 29年 8月 21日～平成 30年1月31日
 請負代金：¥154,980,000-（内、消費税¥11,480,000-）

発注者：国土交通省 東北地方整備局 北上川下流河川事務所
 監督：北上川下流河川事務所 鳴瀬出張所
 主任監督員 内田 正 監督員 伊藤嘉晃
 受注者：株式会社佐藤工務店
 現場代理人・監理技術者 早坂 兼

工事数量表

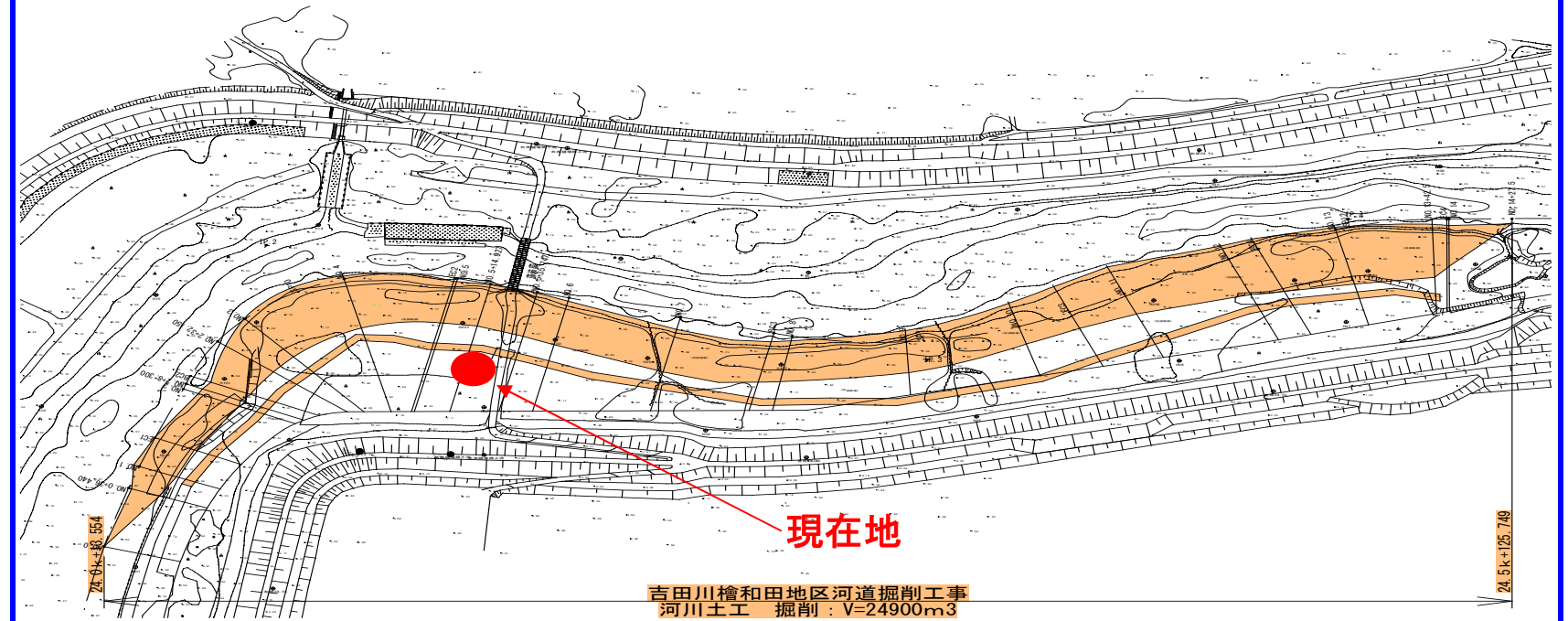
工事区分・工種	種別・細別	規格	単位	数量	摘要
【築堤・護岸】			式	1	
河川土工	掘削	土砂	m ³	24,900	
	残土処理工	整地 残土受入地での処理	m ³	22,700	
		整地 表土敷均し	m ³	2,200	
	土砂等運搬	土砂	m ³	17,700	木間塚ヤード
	土砂等運搬	土砂	m ³	5,000	悟溪寺ヤード
仮設工					
	工事用道路工	盛土	4.0m以上 岩ズリ	式	1
		敷砂利	RC-40 敷厚10cm	式	1
		敷鉄板	22×1524×6096 設置・撤去	式	1
ヤード整備工			式	1	
		悟溪寺ヤード整備		式	1
共通仮設					
	準備費	木根等処分費	式	1	
	技術管理費	事業損失調査	式	1	
		測量費	式	1	

工事内容説明

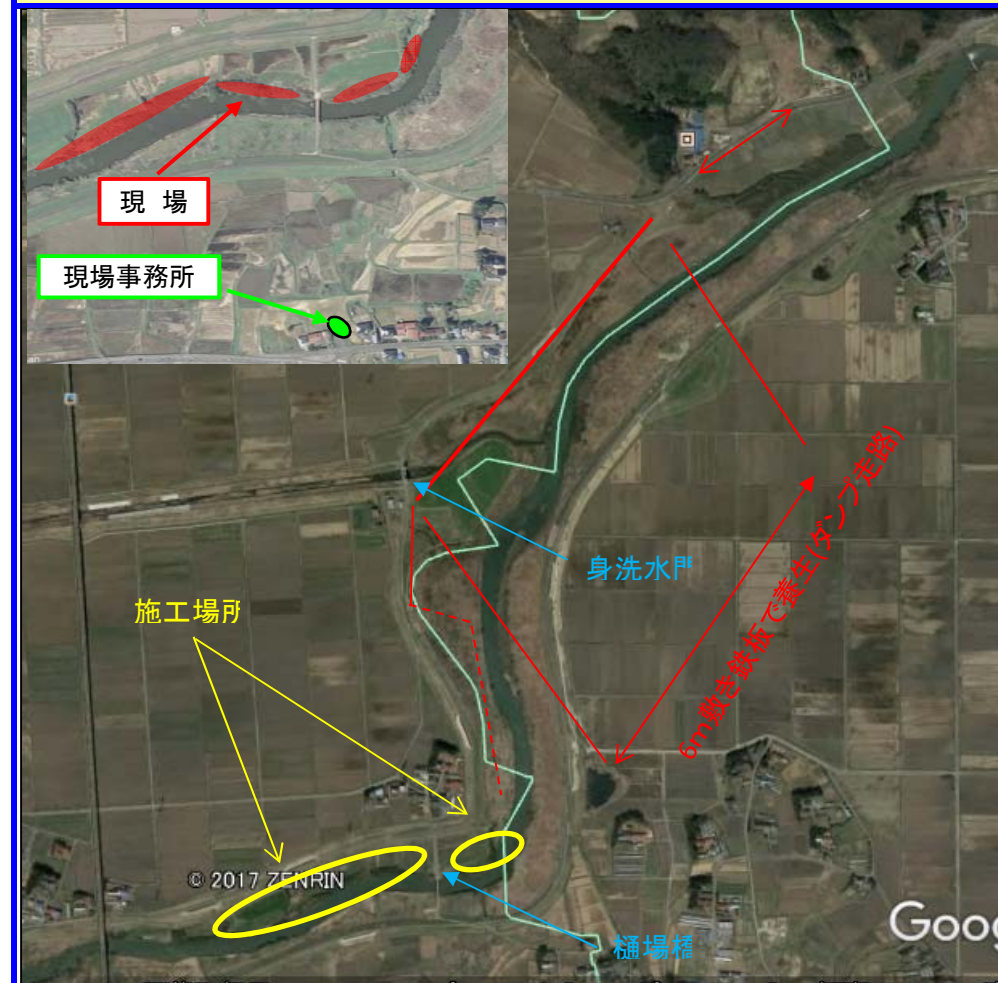
本工事は、平成27年9月に発生した関東東北豪雨により堤防越水による家屋の浸水被害が生じた事から吉田川の河道を拓けて河川流量を確保する事を目的とした工事である。
 本工事は、施工区間は吉田右岸24.0k+13～24.5k+125間のL=730mである。主な工種は現地で掘削した土を木間塚ヤード(鹿島台)、悟溪寺地区(大和町)への「ツ」運搬である。
 当初発注時は、木間塚ヤード・州崎(東松島市)のみの運搬であったが変更により洲崎地区への運搬が減工となり、悟溪寺ヤードの整備+運搬が増工となった。
 また現場内にある樋場橋の撤去工事(大和町)に伴い平成29年12月20日より工区の一部が一時中止となっている。

施工範囲

平面図



作業位置図



掘削断面

